

工事のご案内



池田町小寺地内において、歩道及び排水施設整備工事を実施するため、以下のとおり終日全面通行止を行います。

通行規制に伴い、地元の皆様をはじめ通行する皆様には、大変ご不便・ご迷惑をおかけしますが、ご理解・ご協力をお願いします。

終日全面通行止のお知らせ

規制区間：**県道 宮地片山線 池田町小寺地内。**
(下記(または裏面など)、通行規制位置図の区間)

規制方法：**終日全面通行止**
(※必要に応じて、「歩行者・自転車は通行可能」)

規制期間：**令和2年4月1日(水)～令和3年1月11日**

工事計画工程

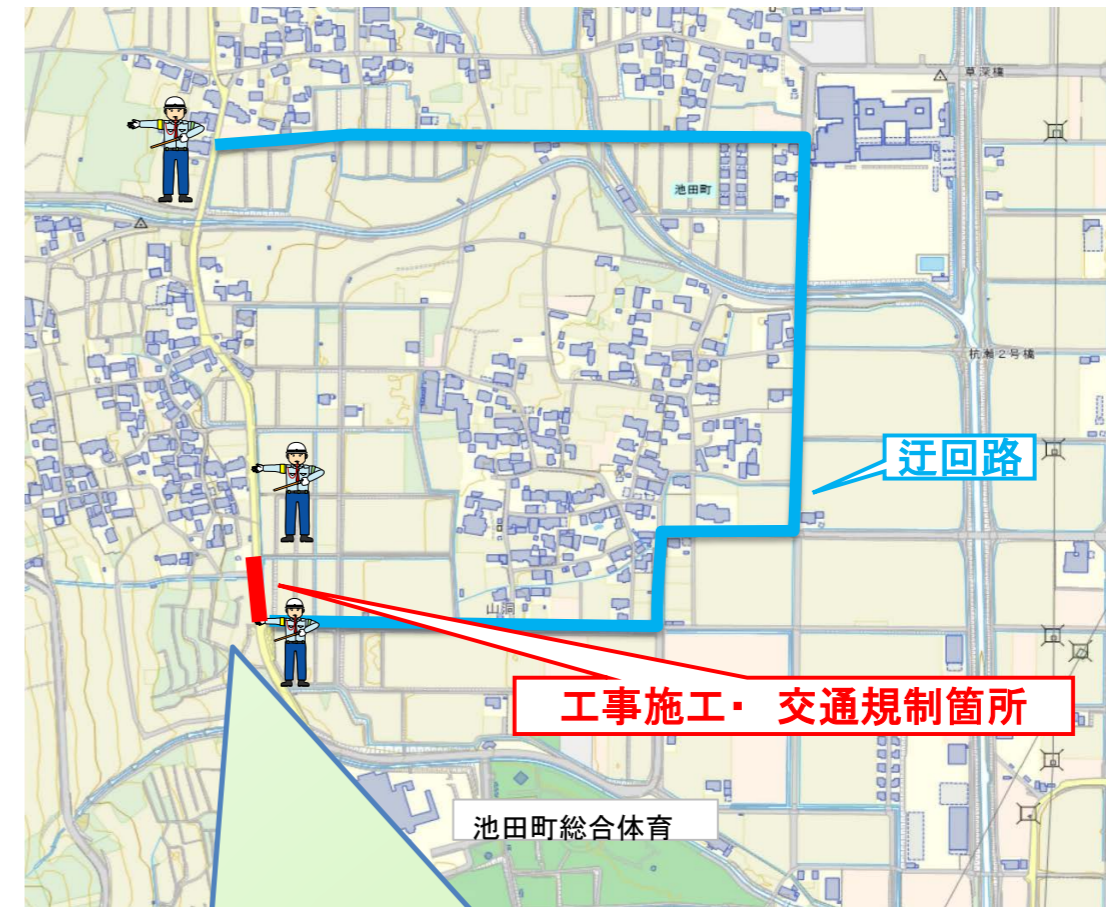
■お問い合わせ先

発注者	岐阜県 揖斐土木事務所 道路課 TEL(0585)23-1111(内線327) 担当:加藤 拓樹
施工者	第一建設(株) TEL:(0585)45-4406 緊急時090-7855-5011 担当:高橋 秀彰

工事情報等を第一建設(株)ホームページにて配信しております。是非ご覧ください。
<http://www.daiichikensetsu.com>

規制位置図

■ 施工箇所及び規制区間



近隣住民様については矢印に沿ってお回り下さい。



無事故・安全作業で早期完成に努めますのでご協力お願いいたします。